

# ChemFlyer | CST

## PTFE ausgekleidete Absperrklappe

Die weltweit führende modulare PTFE-ausgekleidete Absperrklappe ChemFlyer | CST wird in der Schweiz nach höchsten Qualitätsstandards für den sicheren Umgang mit aggressiven Medien hergestellt.



### Spindelverbindung / Spindelanbindung / Wellenende:

Erhältlich als Zweiflach, 4-Kant parallel oder 4-Kant diagonal

### Formgepresste Sitzringeinlagen

Die aufwändigen und ineinandergreifenden Einlagen stellen einen gleichmäßigen (Anpreß-) Druck über den gesamten Umfang des Sitzringes sicher

### Modular & Unverwechselbar

Das modulare Design / Die modulare Ausführung ist (bis ins Detail) konfigurierbar. Jedes Ventil ist (individuell) rückverfolgbar durch seine eigene (spezifische) Serial-Nummer.

### Beispiellose Dichtheit und Sicherheit

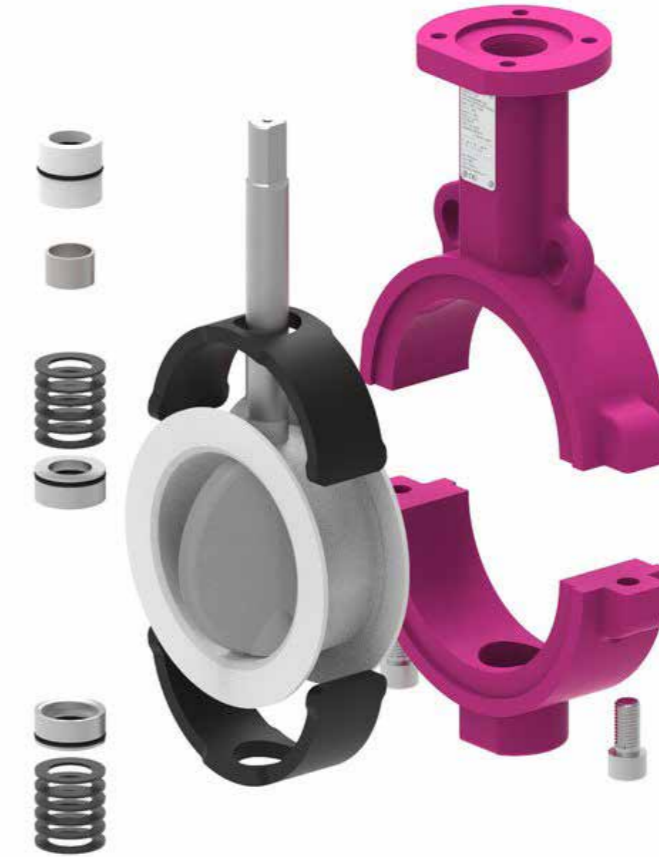
Sicheres Handling von korrosiven (und gefährlichen) Medien durch das einzigartige Dichtheitsystem

### Abriebsreduzierendes Design / Abriebsreduzierende Ausführung

Die kugelförmige Ausführung (der Scheibe) reduziert den Abrieb und erhöht somit die operative Betriebsdauer (Lebensdauer)

# ChemFlyer | CST

## Technische Daten



**Nennweiten:**  
DN 25-1200 / 1"-48"

**Flanschanschluss:**  
• EN 1092-1, PN 10-16  
• ASME B16.5, Class 150  
• JIS 10K

**Maximaler Arbeitsdruck:**  
• DN 25-450: 10 bar  
• DN 500-600: 6 bar  
• DN 650-1200: 3 bar

**Temperaturbereich:**  
• -60° C bis 200° C

**Baulänge:**  
• EN 558-1, Grundreihe 20

**Scheibe Werkstoffe:**  
• PFA  
• PFA leitfähig  
• Edelstahl, 1.4404  
• Duplex, 1.4462, 1.4469  
• Titanium Grade 2, 3.7035  
• Hastelloy C, 2.4602, 2.4819

**Sitzring Werkstoffe:**  
• PTFE  
• Modifiziertes PTFE  
• Modifiziertes PTFE leitfähig  
• UHMPE

**Einlage Werkstoffe:**  
• VMQ  
• EPDM  
• FKM

**Gehäuse Werkstoffe:**  
• Sphäroguss, 5.3103  
• Edelstahl, 1.4404  
• Carbonstahl  
• Duroplast

**Konformität:**  
• DGRL 2014/68/EU  
• ATEX 2014/34/EU  
• Lebensmittel (EG) Nr. 1935/2004, FDA  
• TA-Luft, ISO 15848-1

**Druckprüfung:**  
• EN 12266-1