

ChemBall | CSB

PFA ausgekleideter Kugelhahn

Die patentierte TrueFloat® Technologie macht den ChemBall | CSB zum derzeit innovativsten PFA ausgekleideten Kugelhahn auf dem Armaturenmarkt und bietet hohe Standzeiten bei sicherem Umgang mit aggressiven Medien.



Patentierte TrueFloat® Technologie

Ein einteiliger PFA-Mantel umschließt die bewegliche metallische Verbindung zwischen Kugeln und Welle und vereint somit die Vorteile von geführten und schwimmenden Kugeln

Sicher²

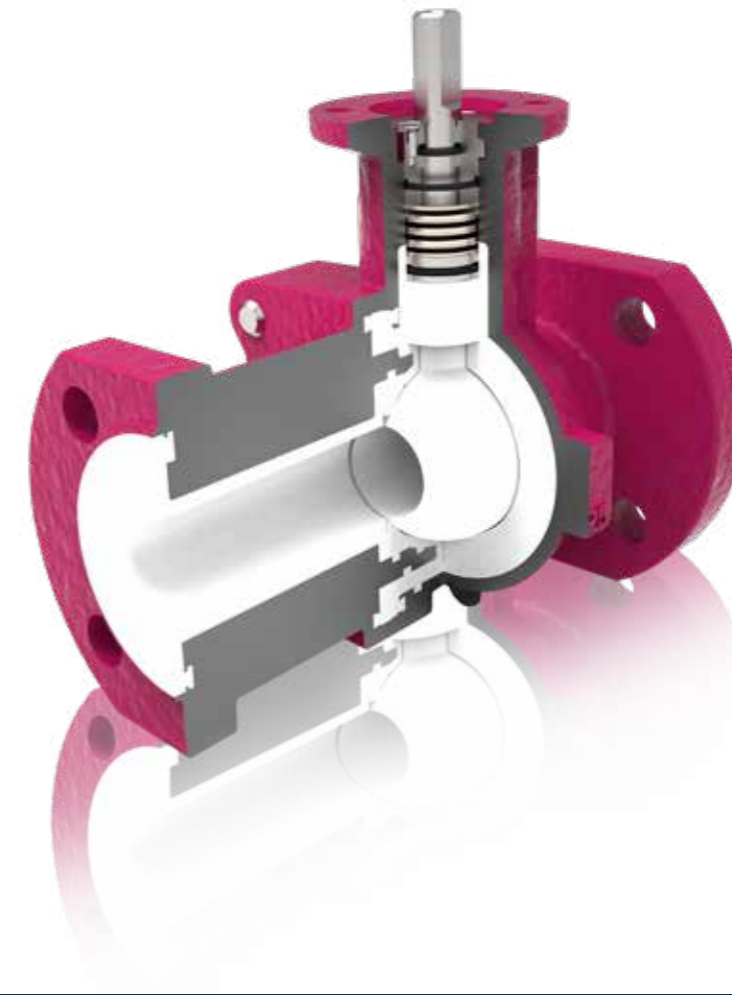
Raffinierte Labyrinthdichtung und doppelter Dachmanschettenansatz garantieren eine verbesserte Betriebssicherheit

Multikulti & flexibel!

Flanschanschlüsse, Wellenenden & Baulängen werden in allen gängigen internationalen Standards angeboten

ChemBall | CSB

Technische Daten



Nennweiten:
DN 15–200 | ½"–8"



Flanschanschluss:
• EN 1092-1, PN 10-16
• ASME Class 150
• JIS 10K



Maximaler Arbeitsdruck:
• 16 bar



Temperaturbereich:
• -20° C bis 200° C



Baulänge:
• EN 558, Grundreihe 1
• ASME B16.10 Tabelle 1, Reihe 19



Werkstoffe:
• Sphäroguss | PFA



Konformität:
• DGRL 2014/68/EU
• ATEX 2014/34/EU
• Lebensmittel (EC) Nr. 1935/2004
• TA-Luft, ISO 15848-1



Druckprüfung:
• EN 12266-1